

KANALIZACJA WEWNĘTRZNA
КАНАЛИЗАЦИЯ ВНУТРИДОМОВАЯ
INTERNAL SEWER SYSTEM

ŚREDNICA
ДИАМЕТР
DIAMETER

Ø 32, Ø 40, Ø 50, Ø 75, Ø 110 [mm]



ARMAKAN PVC

RURY KANALIZACYJNE Z POLIPROPYLENU (PP)
 КАНАЛИЗАЦИОННЫЕ ТРУБЫ ИЗ ПОЛИПРОПИЛЕНА (ПП)
 PP PIPES



| średnica (d) диаметр diameter | długość длина length | grubość ścianki толщина стенки wall thickness | ilość w paczce количество в упаковке quantity per package | szt./paleta шт./поддон pieces/pallet |
|-------------------------------------|----------------------------|---|--|--|
| ∅ [mm] | [mb] | | | |
| 32 | 0,250 | 1,8 | 30 szt | |
| 32 | 0,315 | 1,8 | 30 szt | |
| 32 | 0,500 | 1,8 | 90 szt | |
| 32 | 1,000 | 1,8 | 10 szt | |
| 32 | 2,000 | 1,8 | 10 szt | |
| 32 | 3,000 | 1,8 | 10 szt | |
| 40 | 0,250 | 1,8 | 10 szt | |
| 40 | 0,315 | 1,8 | 10 szt | |
| 40 | 0,500 | 1,8 | 10 szt | |
| 40 | 1,000 | 1,8 | 10 szt | |
| 40 | 2,000 | 1,8 | 10 szt | 200 |
| 40 | 3,000 | 1,8 | 10 szt | 200 |
| 40 | 4,000 | 1,8 | 10 szt | 200 |
| 50 | 0,250 | 1,8 | 10 szt | |
| 50 | 0,315 | 1,8 | 10 szt | |
| 50 | 0,500 | 1,8 | 10 szt | |
| 50 | 0,700 | 1,8 | 10 szt | 120 |
| 50 | 1,000 | 1,8 | 10 szt | 120 |
| 50 | 1,500 | 1,8 | 10 szt | 120 |
| 50 | 2,000 | 1,8 | 10 szt | 120 |
| 50 | 3,000 | 1,8 | 10 szt | 120 |
| 50 | 4,000 | 1,8 | 10 szt | 120 |
| 75 | 0,250 | 1,9 | 10 szt | |
| 75 | 0,315 | 1,9 | 10 szt | |
| 75 | 0,500 | 1,9 | 10 szt | |
| 75 | 1,000 | 1,9 | 10 szt | |
| 75 | 2,000 | 1,9 | 10 szt | 120 |
| 75 | 3,000 | 1,9 | 10 szt | 120 |
| 75 | 4,000 | 1,9 | 10 szt | 120 |
| 110 | 0,250 | 2,7 | 10 szt | |
| 110 | 0,315 | 2,7 | 10 szt | |
| 110 | 0,500 | 2,7 | 10 szt | |
| 110 | 0,700 | 2,7 | 10 szt | 60 |
| 110 | 1,000 | 2,7 | 10 szt | 60 |
| 110 | 1,500 | 2,7 | 10 szt | 60 |
| 110 | 2,000 | 2,7 | 10 szt | 60 |
| 110 | 3,000 | 2,7 | 10 szt | 60 |
| 110 | 4,000 | 2,7 | 10 szt | 60 |
| 110 | 6,000 | 2,7 | 10 szt | 60 |

RURA SPUSTOWA PVC DO ODPROWADZANIA WÓD POWIERZCHNIOWYCH
 ТРУБА СПУСКОВАЯ ИЗ ПВХ ДЛЯ ОТВОДА ПОВЕРХНОСТНЫХ ВОД
 PVC PIPES

| średnica (d) диаметр diameter | długość длина length | grubość ścianki толщина стенки wall thickness | ilość w paczce количество в упаковке quantity per package |
|-------------------------------------|----------------------------|---|--|
| ∅ [mm] | [mb] | | |
| 32 | 0,250 | 1,8 | 20 szt |
| 32 | 0,315 | 1,8 | 20 szt |
| 32 | 0,500 | 1,8 | 20 szt |
| 32 | 1,000 | 1,8 | 20 szt |
| 32 | 2,000 | 1,8 | 20 szt |
| 32 | 3,000 | 1,8 | 20 szt |
| 40 | 0,250 | 1,8 | 10 szt |
| 40 | 0,315 | 1,8 | 10 szt |
| 40 | 0,500 | 1,8 | 10 szt |
| 40 | 1,000 | 1,8 | 10 szt |
| 40 | 2,000 | 1,8 | 10 szt |
| 40 | 3,000 | 1,8 | 10 szt |
| 40 | 4,000 | 1,8 | 10 szt |
| 50 | 0,250 | 1,8 | 10 szt |
| 50 | 0,315 | 1,8 | 10 szt |
| 50 | 0,500 | 1,8 | 10 szt |
| 50 | 0,700 | 1,8 | 10 szt |
| 50 | 1,000 | 1,8 | 10 szt |
| 50 | 1,500 | 1,8 | 10 szt |
| 50 | 2,000 | 1,8 | 10 szt |
| 50 | 3,000 | 1,8 | 10 szt |
| 50 | 4,000 | 1,8 | 10 szt |
| 75 | 0,250 | 1,8 | 10 szt |
| 75 | 0,315 | 1,8 | 10 szt |
| 75 | 0,500 | 1,8 | 10 szt |
| 75 | 1,000 | 1,8 | 10 szt |
| 75 | 2,000 | 1,8 | 10 szt |
| 75 | 3,000 | 1,8 | 10 szt |
| 75 | 4,000 | 1,8 | 10 szt |
| 110 | 0,250 | 2,2 | 10 szt |
| 110 | 0,315 | 2,2 | 10 szt |
| 110 | 0,500 | 2,2 | 5 szt |
| 110 | 0,700 | 2,2 | 5 szt |
| 110 | 1,000 | 2,2 | 5 szt |
| 110 | 1,500 | 2,2 | 5 szt |
| 110 | 2,000 | 2,2 | 5 szt |
| 110 | 3,000 | 2,2 | 5 szt |
| 110 | 4,000 | 2,2 | 5 szt |
| 110 | 6,000 | 2,2 | 5 szt |





| średnica (d) диаметр diameter | kąt угол angle | grubość ścianki толщина стенки wall thickness | ilość w paczce количество в упаковке quantity per package |
|-------------------------------------|----------------------|---|--|
| ∅ [mm] | [°] | | |

kolano PP колено ПП PP elbow

| | | | |
|-----|------|-----|----|
| 32 | | 1,8 | |
| 32 | | 1,8 | |
| 32 | | 1,8 | |
| 32 | | 1,8 | |
| 32 | | 1,8 | |
| 32 | | 1,8 | |
| 40 | | 1,8 | |
| 40 | | 1,8 | |
| 40 | | 1,8 | |
| 40 | | 1,8 | |
| 40 | | 1,8 | |
| 50 | | 1,8 | |
| 50 | | 1,8 | |
| 50 | | 1,8 | |
| 50 | | 1,8 | |
| 50 | | 1,8 | |
| 50 | | 1,8 | |
| 75 | 30 | 1,9 | 60 |
| 75 | 45 | 1,9 | 60 |
| 75 | 67,5 | 1,9 | 60 |
| 75 | 87,5 | 1,9 | 60 |
| 110 | 15 | 2,7 | 10 |
| 110 | 22,5 | 2,7 | 10 |
| 110 | 30 | 2,7 | 10 |
| 110 | 45 | 2,7 | 10 |
| 110 | 67,5 | 2,7 | 10 |
| 110 | 87,5 | 2,7 | 10 |

redukcja PP редукция ПП PP reducer

| | | | |
|---------|------------------------|-----|-----|
| 40/32 | prosta прямая straight | 1,8 | 100 |
| 50/32 | 87,5 | 1,8 | 100 |
| 50/32 | prosta прямая straight | 1,8 | 100 |
| 50/40 | prosta прямая straight | 1,8 | 100 |
| 75/50 | prosta прямая straight | 1,9 | 20 |
| 110/50 | prosta прямая straight | 2,7 | 20 |
| 110/75 | prosta прямая straight | 2,7 | 20 |
| 160/110 | prosta прямая straight | 3,1 | 20 |

dołącznik PP/żeliwo переход ПП/чугун PP-cast iron coupling

| | | | |
|---------|------------------------|-----|----|
| 71/50 | prosty прямая straight | 2,7 | 10 |
| 124/110 | prosty прямая straight | 2,7 | 10 |

redukcja PP krótka редукция ПП короткое PP reducer short

| średnica (d) диаметр diameter | grubość ścianki толщина стенки wall thickness | ilość w paczce количество в упаковке quantity per package |
|-------------------------------------|---|---|
| 110/75 | 2,7 | 20 |
| 110/50 | 2,7 | 20 |
| 75/50 | 1,9 | 20 |
| 50/32 | 1,8 | 100 |

| średnica (d) диаметр diameter | kąt угол angle | grubość ścianki толщина стенки wall thickness | ilość w paczce количество в упаковке quantity per package |
|-------------------------------------|----------------------|---|--|
|-------------------------------------|----------------------|---|--|

trójnik PP тройник ПП PP T-pipe

| Ø [mm] | [°] | | |
|---------|------|-----|----|
| 75/50 | 45 | 1,9 | 10 |
| 75/50 | 67,5 | 1,9 | 10 |
| 75/50 | 87,5 | 1,9 | 10 |
| 75/75 | 45 | 1,9 | 10 |
| 75/75 | 67,5 | 1,9 | 10 |
| 75/75 | 87,5 | 1,9 | 10 |
| 110/50 | 45 | 2,7 | 10 |
| 110/50 | 67,5 | 2,7 | 10 |
| 110/50 | 87,5 | 2,7 | 10 |
| 110/75 | 45 | 2,7 | 10 |
| 110/75 | 67,5 | 2,7 | 10 |
| 110/75 | 87,5 | 2,7 | 10 |
| 110/110 | 45 | 2,7 | 10 |
| 110/110 | 67,5 | 2,7 | 10 |
| 110/110 | 87,5 | 2,7 | 10 |



czwórnik PP крестовина ПП PP cross

| | | | |
|-------------|-----|-----|----|
| 50/50/50 | 45° | 1,8 | 20 |
| 50/50/50 | 90° | 1,8 | 20 |
| 110/50/50 | 45° | 2,7 | 20 |
| 110/50/50 | 90° | 2,7 | 20 |
| 110/110/50 | 90° | 2,7 | 20 |
| 110/110/110 | 45° | 2,7 | 10 |
| 110/110/110 | 90° | 2,7 | 10 |



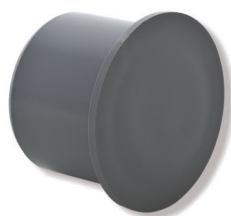
czwórnik PP (dwupłaszczyznowy) крестовина ПП (в двух плоскостях) PP cross (two-plane)

| | | | |
|------------|-----------------------------|-----|----|
| 110/50/110 | 87° prawy право right | 2,7 | 10 |
| 110/50/110 | 87° lewy слева left | 2,7 | 10 |

czyszczak PP прочистка ПП PP cleanout

| | | |
|-----|-----|-----|
| 50 | 1,8 | 100 |
| 75 | 1,9 | 10 |
| 110 | 2,7 | 10 |





średnica (d)
диаметр
diameter
Ø [mm]

grubość ścianki
толщина стенки
wall thickness

ilość w paczce
количество
в упаковке
quantity per package

korek PP пробка ПП PP plug

| Ø [mm] | grubość ścianki [mm] | ilość w paczce |
|--------|----------------------|----------------|
| 32 | 1,8 | 20 |
| 40 | 1,8 | 20 |
| 50 | 1,8 | 100 |
| 75 | 1,8 | 50 |
| 110 | 2,7 | 100 |
| 160 | 3,1 | 40 |



złączka PP соединительная муфта ПП PP coupling

| Ø [mm] | grubość ścianki [mm] | ilość w paczce |
|--------|----------------------|----------------|
| 32 | 1,8 | 100 |
| 40 | 1,8 | 100 |
| 50 | 1,8 | 200 |
| 75 | 1,9 | 50 |
| 110 | 2,7 | 30 |



nasuwka PP надвижная муфта ПП PP sleeve joint

| Ø [mm] | grubość ścianki [mm] | ilość w paczce |
|--------|----------------------|----------------|
| 32 | 1,8 | 100 |
| 40 | 1,8 | 100 |
| 50 | 1,8 | 200 |
| 75 | 1,9 | 50 |
| 110 | 2,7 | 10 |



króciec z wydłużonym kielichem PP
патрубок с удлиненным раструбом ПП
PP extended socket stub pipe

| Ø [mm] | grubość ścianki [mm] | ilość w paczce |
|--------|----------------------|----------------|
| 50 | 1,8 | 30 |
| 110 | 2,7 | 10 |



średnica (d)
диаметр
diameter
Ø [mm]

kąt
угол
angle
[°]

grubość ścianki
толщина стенки
wall thickness

ilość w paczce
количество
в упаковке
quantity per package

trójnik kolanowy pp 110/50/87,5/87,5
колесо с добавочным доступом
elbow shape tee fitting

| Ø [mm] | kąt [°] | grubość ścianki [mm] | ilość w paczce |
|--------|-----------|----------------------|----------------|
| 110/50 | 87,5/87,5 | 2,7 | 10 |
| 110/50 | 87,5/180 | 2,7 | 10 |
| 110/50 | 45/135 | 2,7 | 10 |
| 110/50 | 45/90 | 2,7 | 10 |

KANALIZACJA ZEWNĘTRZNA
КАНАЛИЗАЦИЯ НАРУЖНАЯ
EXTERNAL SEWER SYSTEM



ARMAKAN PVC

| średnica (d) диаметр diameter Ø [mm] | długość длина length [mm] | grubość ścianki толщина стенки wall thickness | ilość w paczce количество в упаковке quantity per package |
|---|------------------------------------|---|--|
|---|------------------------------------|---|--|

rury - typ lekki PVC SN-2 SDR 51
 трубы - тип лёгкий PVC pipes - light type



rury - typ średni PVC SN-4 SDR 41
 трубы - тип средний PVC pipes - medium type

| | | | |
|-----|------|-----|----|
| 110 | 500 | 3,2 | 10 |
| 110 | 1000 | 3,2 | 50 |
| 110 | 2000 | 3,2 | 50 |
| 110 | 3000 | 3,2 | 50 |
| 110 | 4000 | 3,2 | 50 |
| 110 | 6000 | 3,2 | 50 |
| 160 | 500 | 4,0 | 28 |
| 160 | 1000 | 4,0 | 28 |
| 160 | 2000 | 4,0 | 28 |
| 160 | 3000 | 4,0 | 28 |
| 160 | 4000 | 4,0 | 28 |
| 160 | 6000 | 4,0 | 28 |
| 200 | 500 | 4,9 | 25 |
| 200 | 1000 | 4,9 | 25 |
| 200 | 2000 | 4,9 | 25 |
| 200 | 3000 | 4,9 | 25 |
| 200 | 4000 | 4,9 | 25 |
| 200 | 6000 | 4,9 | 25 |

| | | | |
|---|------------------------------------|---|--|
| średnica (d) диаметр diameter ø [mm] | długość длина length [mm] | grubość ścianki толщина стенки wall thickness | ilość w paczce количество в упаковке quantity per package |
|---|------------------------------------|---|--|

rury - typ ciężki PVC SN-8 SDR 34
трубы - тип тяжёлый PVC pipes - hard type

| | | | |
|-----|------|-----|----|
| 160 | 500 | 4,7 | 28 |
| 160 | 1000 | 4,7 | 28 |
| 160 | 2000 | 4,7 | 28 |
| 160 | 3000 | 4,7 | 28 |
| 160 | 4000 | 4,7 | 28 |
| 160 | 6000 | 4,7 | 28 |
| 200 | 500 | 5,9 | 25 |
| 200 | 1000 | 5,9 | 25 |
| 200 | 2000 | 5,9 | 25 |
| 200 | 3000 | 5,9 | 25 |
| 200 | 4000 | 5,9 | 25 |
| 200 | 6000 | 5,9 | 25 |



$$SDR = \frac{(dn)}{(en)}$$

SDR - stosunek średnicy zewnętrznej
do grubości ścianki rury



| średnica (d) диаметр diameter | kąt угол angle | grubość ścianki толщина стенки wall thickness | ilość w paczce количество в упаковке quantity per package |
|-------------------------------------|----------------------|---|--|
| ∅ [mm] | [°] | | |

kolano PP колено ПП PP elbow

| | | | |
|-----|----|-----|----|
| 110 | 15 | 3,4 | 30 |
| 110 | 30 | 3,4 | 30 |
| 110 | 45 | 3,4 | 30 |
| 110 | 67 | 3,4 | 30 |
| 110 | 90 | 3,4 | 30 |
| 160 | 15 | 4,9 | 5 |
| 160 | 30 | 4,9 | 5 |
| 160 | 45 | 4,9 | 5 |
| 160 | 67 | 4,9 | 5 |
| 160 | 90 | 4,9 | 5 |
| 200 | 15 | 6,2 | 3 |
| 200 | 30 | 6,2 | 3 |
| 200 | 45 | 6,2 | 3 |
| 200 | 67 | 6,2 | 3 |
| 200 | 90 | 6,2 | 3 |



| średnica (d) диаметр diameter | kąt угол angle | grubość ścianki толщина стенки wall thickness | ilość w paczce количество в упаковке quantity per package |
|-------------------------------------|----------------------|---|--|
| ∅ [mm] | [°] | | |

czwórnik PP крестовина ПП PP cross

| | | | |
|-------------|----|-----|---|
| 160/160/160 | 90 | 4,9 | 3 |
|-------------|----|-----|---|



| średnica (d) диаметр diameter | grubość ścianki толщина стенки wall thickness | ilość w paczce количество в упаковке quantity per package |
|-------------------------------------|---|--|
| ∅ [mm] | | |

czyszczak PP прочистка ПП PP cleanout

| | | |
|-----|-----|----|
| 110 | 3,4 | 10 |
| 160 | 4,9 | 3 |



złączka PP муфта ПП PP joint

| | | |
|-----|-----|----|
| 110 | 3,4 | 20 |
| 160 | 4,9 | 10 |

nasuwka PP соединительная подвижная муфта ПП PP sleeve joint

| | | |
|-----|-----|----|
| 110 | 3,4 | 20 |
| 160 | 4,9 | 10 |

| średnica (d) диаметр diameter | kąt угол angle | grubość ścianki толщина стенки wall thickness | ilość w paczce количество в упаковке quantity per package |
|-------------------------------------|----------------------|---|--|
| ∅ [mm] | [°] | | |

redukcja PP **редукция ПП** PP reducer

| | | | |
|---------|--------|-----|----|
| 160/110 | prosta | 4,9 | 18 |
| 200/160 | prosta | 6,2 | 5 |



| średnica (d) диаметр diameter | kąt угол angle | grubość ścianki толщина стенки wall thickness | ilość w paczce количество в упаковке quantity per package |
|-------------------------------------|----------------------|---|--|
| ∅ [mm] | [°] | | |

trójnik PP **тройник ПП** PP t-pipe

| | | | |
|---------|----|-----|---|
| 110/110 | 45 | 3,4 | 5 |
| 110/110 | 90 | 3,4 | 5 |
| 160/110 | 45 | 4,9 | 5 |
| 160/110 | 67 | 4,9 | 5 |
| 160/110 | 90 | 4,9 | 5 |
| 160/160 | 45 | 4,9 | 3 |
| 160/160 | 67 | 4,9 | 3 |
| 160/160 | 90 | 4,9 | 3 |



| średnica (d) диаметр diameter | kąt угол angle | grubość ścianki толщина стенки wall thickness | ilość w paczce количество в упаковке quantity per package |
|-------------------------------------|----------------------|---|--|
| ∅ [mm] | [°] | | |

korek PP **пробка ПП** PP plug

| | | | |
|-----|--|-----|-----|
| 110 | | 3,4 | 100 |
| 160 | | 4,9 | 40 |



UCHWYT DO RUR
КРЕПЛЕНИЕ ТРУБЫ
PIPE HANGER



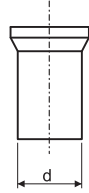
średnica (d)
диаметр
diameter

Ø [mm]

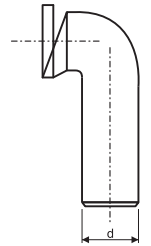
uchwyt do rur крепление трубы pipe hanger

| |
|-----|
| 32 |
| 40 |
| 50 |
| 75 |
| 110 |

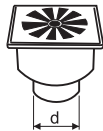
| średnica (d) диаметр diameter | długość длина length |
|-------------------------------------|----------------------------|
| Ø [mm] | [mm] |
| traper WC тапер WC traps | |
| 110 | 150 |
| 110 | 250 |



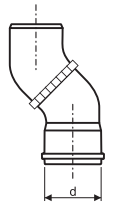
| średnica (d) диаметр diameter | kąt угол angle |
|-------------------------------------|----------------------|
| Ø [mm] | [°] |
| kolano WC колено WC elbow | |
| 110 | 45 |
| 110 | 75 |
| 110 | 90 |



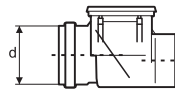
| średnica (d) диаметр diameter | kąt угол angle |
|--|------------------------|
| Ø [mm] | [°] |
| kratka ściekowa сточная решётка floor drain | |
| 50 | kątowa угловая angular |
| 110 | kątowa угловая angular |
| 50 | prosta прямая straight |
| 110 | prosta прямая straight |



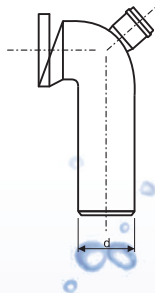
| średnica (d) диаметр diameter | kolor цвет colour |
|--|-------------------------|
| Ø [mm] | |
| kolano skrętne универсальное колено universal elbow | |
| 50 | szary серый grey |
| 110 | szary серый grey |
| 50 | biały белый white |
| 110 | biały белый white |



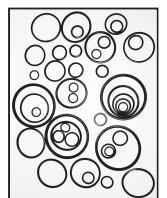
| średnica (d) диаметр diameter | |
|--|--|
| Ø [mm] | |
| zasuwa burzowa обратный клапан backwater gate | |
| 110 | |
| 160 | |
| 200 | |



| średnica (d) диаметр diameter | długość длина length |
|--|----------------------------|
| Ø [mm] | [mm] |
| kolano WC z krótcem montażowym колено с монтажным патрубком WC elbow with stub pipe | |
| 110 | 50 |



| średnica (d) диаметр diameter | |
|-------------------------------------|--|
| Ø [mm] | |
| uszczelka уплотнение seal | |
| 32 | |
| 40 | |
| 50 | |
| 75 | |
| 110 | |
| 160 | |
| 200 | |



| średnica (d) диаметр diameter | |
|--|--|
| Ø [mm] | |
| uszczelka dotychczasowa PP/żeliwo уплотнение ПП / чугун PP cast iron seal | |
| 50 | |
| 110 | |



- PL** **SLIDER** - środek poślizgowy do rur i kształtek z tworzyw sztucznych. Ułatwia montaż i demontaż. Znacznie wydłuża żywotność uszczelek. Mrozoodporny. Posiada atest PZH. Sposób użycia: nakładać na uszczelkę i bosi koniec rury lub kształtki.
- EN** **SLIDER** - joint lubricant for plastic pipes. Simplifies assembly and disassembly. Minimises gasket perishing. Frost-proof.
Use: apply on gasket and spigot.
- DE** **SLIDER** - Gleitmittel für Kunststoffrohre. Erleichtert die Montage und Demontage. Wesentlich erhöht die Lebensdauer von Dichtungen. Frostsicher.
Art der Anwendung: Auf die Dichtung und das dazu passende Rohrstück auftragen.
- RU** **SLIDER** - СЛЪАИДЪЕР - Смазка для пластиковых труб. Используется при монтаже и демонтаже труб. Увеличивает срок службы прокладок. Морозостойкая. Способ применения: Смазать прокладку и зачищенный конец трубы.
- LT** **SLIDER** - Tepalas plastikiniams vamzdžiams. Naudojama vamzdžių montavimui ir demontavimui. Prailgina tarpinių ilgaamžiškumą. Atspari šalčiui. Naudojimo tvarka: Tepiama tarpinė ir vamzdžio galas.

Slider

ŚRODEK POŚLIZGOWY DO ŁĄCZENIA
RUR I KSZTAŁTEK PVC I PP

